

CONSELHO DE SAÚDE DE MURITIBA?! QUE ZORRA É ESSA?

DANIELE LEAL BRAGA



2025

Este é um Trabalho de Conclusão de Curso apresentado ao Curso Superior de Tecnologia em Gestão Pública, Centro de Artes Humanidades e Letras, Universidade Federal do Recôncavo da Bahia, como requisito para obtenção de grau de Tecnóloga em Gestão Pública.

ENQUANTO ISSO... NUMA REDE SOCIAL O GRUPO UBUNTU RESENHA.

UBUNTU



Margarete

E aí galera?! Beleza 😊 Tô aqui no stress!... Ser engenheira numa obra que só tem macho não é mole não 😡



Tônia

Vamo marcar pra tomar uma... Lá no meu trampo também tá barril! O aparelho de audiodescrição do PC tá bugado. 🤔



Heleno

Não fala não véi! Meu filho tá passando uns perengues aí...



Hêna

Sério bicho? 😞



Heleno

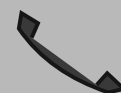
O de sempre né... O carimbo de maluco que colocaram nele não sai, só porque a galera sabe que ele faz terapia no CAPS e toma remédio aí ele é chamando de doido, falam que ele é surtado, perigoso...



Tônia

Poxa... Assim Fica barril pra ele ter uma galerinha pra se divertir, pra rolar uma crush, pra trocar uma ideia 😞

UBUNTU



Margarete

Pô cara é puxado passar por isso, tu já dá um duro danado cuidando dos teus idosos no trampo



Hêna

Migles! Meu secretário lá da empresa em que sou CEO



Tônia



Olha ela!... A dona da banca toda!



Hêna

ha ha 😂 Esse lugar é para todxs!



Tônia

Mermo! 👊



Hêna

Meu secretário participa ai de um órgão que ele chama de Conselho de Saúde, ele diz que qualquer pessoa da comunidade pode participar das reuniões, dar sugestões, reclamar, e pode até ser membro.



Heleno



Hum... E não é mais um daqueles espaços politiqueiros?



Hêna

Pareceu que não. Precisamos ir lá ver.



Heleno

Se for de boa, pode ser um canal massa pra falar da barra do meu gurí e dar umas ideia pra diminuir o preconceito, o bullying, a violência, evitar danos morais, profissionais, sociais com rótulos do mau cara e até danos físicos no uso da força, escabrear a pessoa ta ligado?



Tônia

É Heleno, vou contigo mano, vou lá falar também sobre o meu godé pra vê o que pode ser feito.



Hêna

Gente vocês não sabem o constrangimento que eu passo nos atendimentos de saúde em algumas unidades por ser travesti... Me tratam assim como um E.T. É o Ó! E os outros pacientes também me tratam assim 😞😞

UBUNTU

🔔 🔋 🔇 🔋 100% 💬 📺



Margarete



Eu pago a minha terapia do cabeção toda!
Canhãe! receber rótulo de louca! Já sou mulher e preta bê!



Tônia

Sabe de uma? Vamos todxs lá na reunião desse Conselho de Saúde aí, ver como é, falar dos nossos perengues pra ver se a coisa melhora pro nosso lado, vamo cuidar geral da saúde, e quem sabe, não melhora pro resto do povão. E aí?



Heleno



Fechou!



Margarete



fechou 👊👊👊👊

CONSELHO MUNICIPAL DE SAÚDE DE MURITIBA



O QUE É ?

É um órgão associativo, deliberativo e permanente do Sistema Único de Saúde (SUS) em cada esfera de governo. Faz parte da estrutura das Secretarias de Saúde dos municípios, dos estados e do Governo Federal.



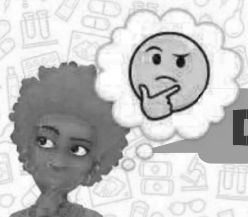
O QUE OCORRE DEPOIS DA DENÚNCIA?

As denúncias devem ser encaminhadas para a pauta de discussão na próxima reunião ordinária mensal.



O CONSELHO FAZ MAIS O QUE?

O Conselho de Saúde é um espaço democrático que deve acolher toda e qualquer situação relacionada com a saúde. Não é um espaço e um órgão só para reclamações e denúncias, ele é a voz da comunidade na criação das políticas de saúde, que deve informar a população com qualidade e transparência, promover ações educativas e intermediar tensões entre população e gestão pública e, quando necessário, tomar providências resolutivas e/ou preventivas.



COMO FUNCIONA?

As reuniões acontecem uma vez por mês em sua sede e devem ser abertas ao público. Este tem voz nas reuniões, pode dar sugestões, levar demandas sobre a saúde e temas relacionados que podem ser encaminhados ao setor responsável, se for o caso. O Conselho, é formado por entidades que representam o governo e a sociedade que é a comunidade do município.



QUE DIFERENÇA FAZ O CONSELHO DE SAÚDE DE MURITIBA NA COMUNIDADE?

O Conselho de Saúde é uma conquista dos Movimentos Sociais que abriu espaço para a Sociedade Civil participar da criação e aplicação das políticas de saúde, com ações que pudessem atender as necessidades da população, afinal as políticas devem ser pensadas e aplicadas para este fim. A voz e a participação da população é imprescindível para a criação das políticas de saúde que devem promover e contemplar a saúde em todos os aspectos, sendo física, mental, social, curativa e preventiva.



TENHO UMA DENÚNCIA, PODE FAZER? TENHO MEDO!

Sim pode. As denúncias e ocorrências devem ser acolhidas e apuradas pelo Conselho. Podem ser feitas, inclusive, de maneira anônima, procurando a secretaria executiva do Conselho em sua sede em horário de expediente, fora da reunião.

COMO PARTICIPAR DO CONSELHO DE SAÚDE DE MURITIBA?



Todas as pessoas da comunidade, sem exceção, podem participar do Conselho através de suas reuniões que devem, por lei, ser públicas, todxs podem ter voz, mas não voto nas decisões do plenário do conselho. Para poder ter voz e voto é preciso ser membro titular ou suplente, vinculado a uma entidade participante do Conselho como igreja, associação de moradores, terreiros de candomblé, associação comunitária, prestador de serviços com ou sem fins lucrativos etc.



QUEM PARTICIPA DO CONSELHO DE SAÚDE DE MURITIBA ?

25% Governo e Prestadores de Serviços Privados com ou sem fins Lucrativos (4 vagas)	4 Entidades	4 Titulares 4 Suplentes
25% Trabalhadores da Área de Saúde (4 vagas)	4 Entidades	4 Titulares 4 Suplentes
50% Usuários do SUS	8 Entidades	8 Titulares 8 Suplentes

Fonte: Regimento Interno do Conselho Municipal de Saúde de Muritiba nº 002/2013 Lei Municipal 935/2013; Diário Oficial do Município de Muritiba Edição nº 82 de 17/03/2023; Lei nº 8.142/90 e Resolução nº 453/2012 do CNS.



COMO TER MAIS INFORMAÇÕES SOBRE O CONSELHO MUNICIPAL DE SAÚDE DE MURITIBA, O ESTADUAL E O FEDERAL?

MUNICIPAL:

A comunidade pode se dirigir até a sede do Conselho em Muritiba- BA:
Praça Coronel Clementino Fraga, nº 15, 1º andar, centro
Horário de funcionamento: De 8:00 as 12:00

ESTADUAL:

CES – Conselho Estadual de Saúde – BA (SESAB):

Formulário Digital:

Sesab <https://www.saude.ba.gov.br/ouvidoria/>

Telefone: 0800 284 0011 (opção 1 para Saúde). O atendimento telefônico funciona de segunda a sexta-feira, das 8h às 18h.

E Redes Sociais

FEDERAL:

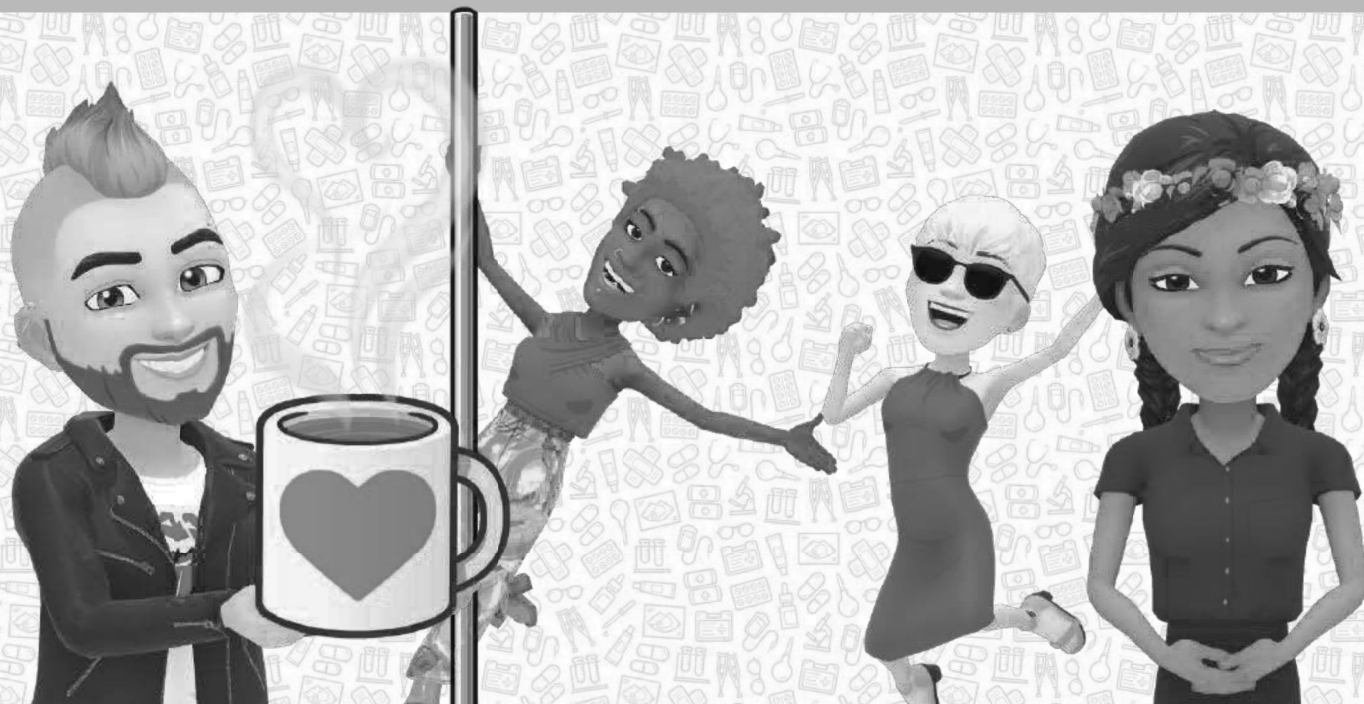
CNS – Conselho Nacional de Saúde:

<https://www.gov.br/conselho-nacional-de-saude/pt-br>

E-mail: cns@saude.gov.br

Telefone: (61) 3315-2150/ 3821

E Redes Sociais



BRAGA, Daniele Leal.

Cartilha Conselho de Saúde de Muritiba?!Que zorra é essa? Cachoeira, 2025. 8f.

Orientadora: Profª Drª Ivana Tavares Muricy

Trabalho de Conclusão do Curso Tecnóloga em Gestão Pública, Centro de Artes Humanidades e Letras. Universidade Federal do Recôncavo da Bahia.

CAHL

Centro de Artes, Humanidades e Letras - UFRB

UF B

Universidade Federal do
Recôncavo da Bahia